

災害から身を守るために

i 大雨や台風の時期の前に、市町村が作成したハザードマップで、危険なところや、いざという時の避難所を再確認しましょう！

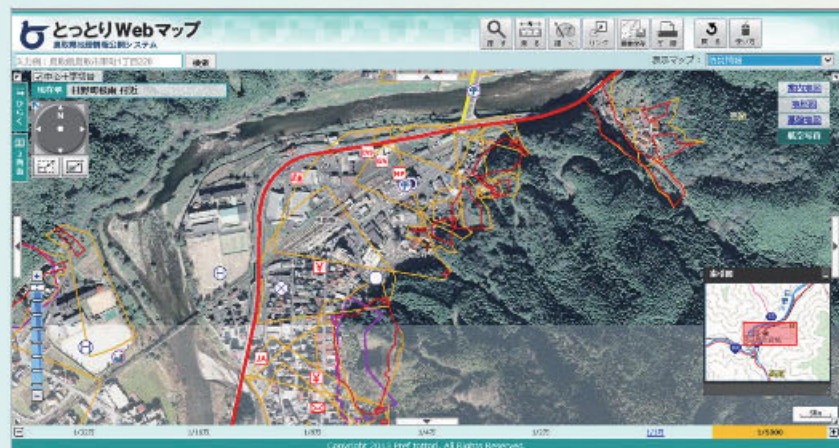
1 いつ危険なのか

土砂災害の危険性がきわめて高くなった時に発表される**土砂災害警戒情報**を知っておきましょう。土砂災害警戒情報はテレビ・ラジオ・携帯電話・インターネットなどで広く多くの方へ情報提供されています。また、あんしんトリピーメールで自動受信したり、ケーブルテレビでも確認できます。



2 どこが危険なのか

鳥取県では、土砂災害が発生した時に被害の及ぶ可能性のある範囲を**土砂災害警戒区域**として指定しています。日頃から身の周りの危険な場所を確かめておきましょう。



※鳥取県ホームページにおいて、「**とっとりwebマップ**」で検索すれば、確認できます。

自然災害に備えましょう

地球温暖化による異常気象の影響で、これまでに経験したことのない甚大な災害が全国各地で増加しています。昨年は日野管内でも、大雨や台風の影響により大きな災害が発生しました。

今後の台風シーズンに向け、災害から身を守るために、早期の避難について再度確認してください。



日野郡日南町矢戸地内

平成30年台風24号により流木が川を塞ぎ、天然ダムが発生しました。次の出水で決壊の恐れもあるため、災害関連緊急砂防事業で対策を実施しています。



江府町佐川地内

河川護岸が崩れ、町道も半分以上崩れました。災害復旧工事に対応しています。



日野町濁谷地内

国道が半分近く崩れ通行止めが発生しました。災害復旧工事に対応しています。

上記の他にも、たくさんの災害が発生しており、日野県土整備局では県民の皆様が一日でも早く安心・安全な生活ができるように日々努力してまいります。